

# DOENTES (NÃO) URGENTES

## CHTViseu

# REUNIÃO INTERNACIONAL TRIAGEM MANCHESTER



# Área de influência:

Primária: ACEs Dão Lafões + 3 concelhos ACEs Douro Sul  
325 195 habitantes

Secundária. ULS Guarda  
213 159 habitantes

**TOTAL: 538 354 habitantes**

## **Admissões 2016**

**SUB      29 301 episódios**

**UG        126 863 episódios**

## MINISTÉRIO DA SAÚDE

Gabinete do Secretário de Estado Adjunto do Ministro da Saúde

**Despacho n.º 10309/2014**

“...Atendendo a que o sistema de **urgência tem como missão o atendimento e o tratamento das situações urgentes**, competindo aos **Cuidado de Saúde Primários (CSP)**, através de mecanismos de **atendimento rápido não programado, garantir a acessibilidade necessária ao atendimento de situações agudas não urgentes**, procura -se adequar a procura do SU, promovendo o acesso a sistemas telefónicos centrais de triagem e de orientação de doentes...”







## Comparativo entre UR e SUB

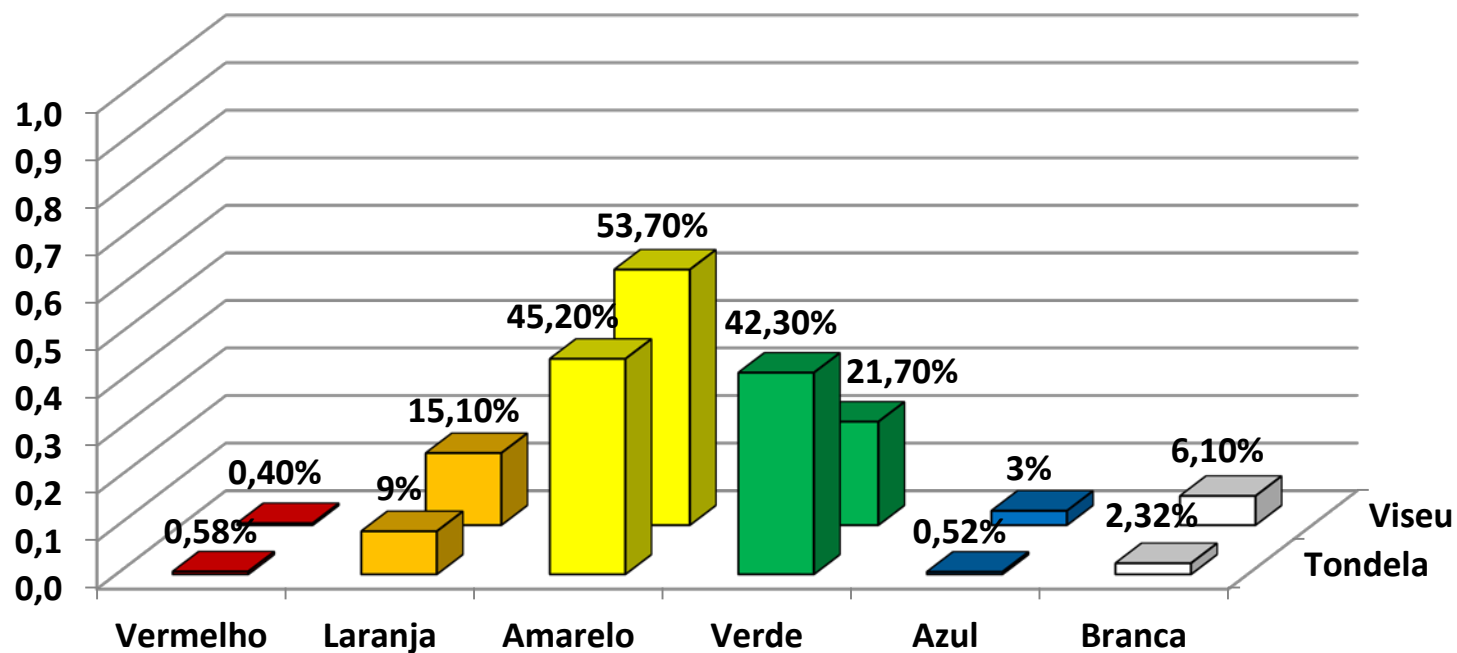
- Peso relativo dos doentes triados com prioridade verde e azul
- Variabilidade semanal
- Variabilidade mensal
- Nº de exames de radiologia convencional solicitados
- Destino após alta



## Comparativo entre UG e SUB

- **Peso relativo dos doentes triados com prioridade verde e azul.**
- Variabilidade semanal.
- Variabilidade mensal.
- Nº exames radiologia convencional solicitados.
- Destino à alta.

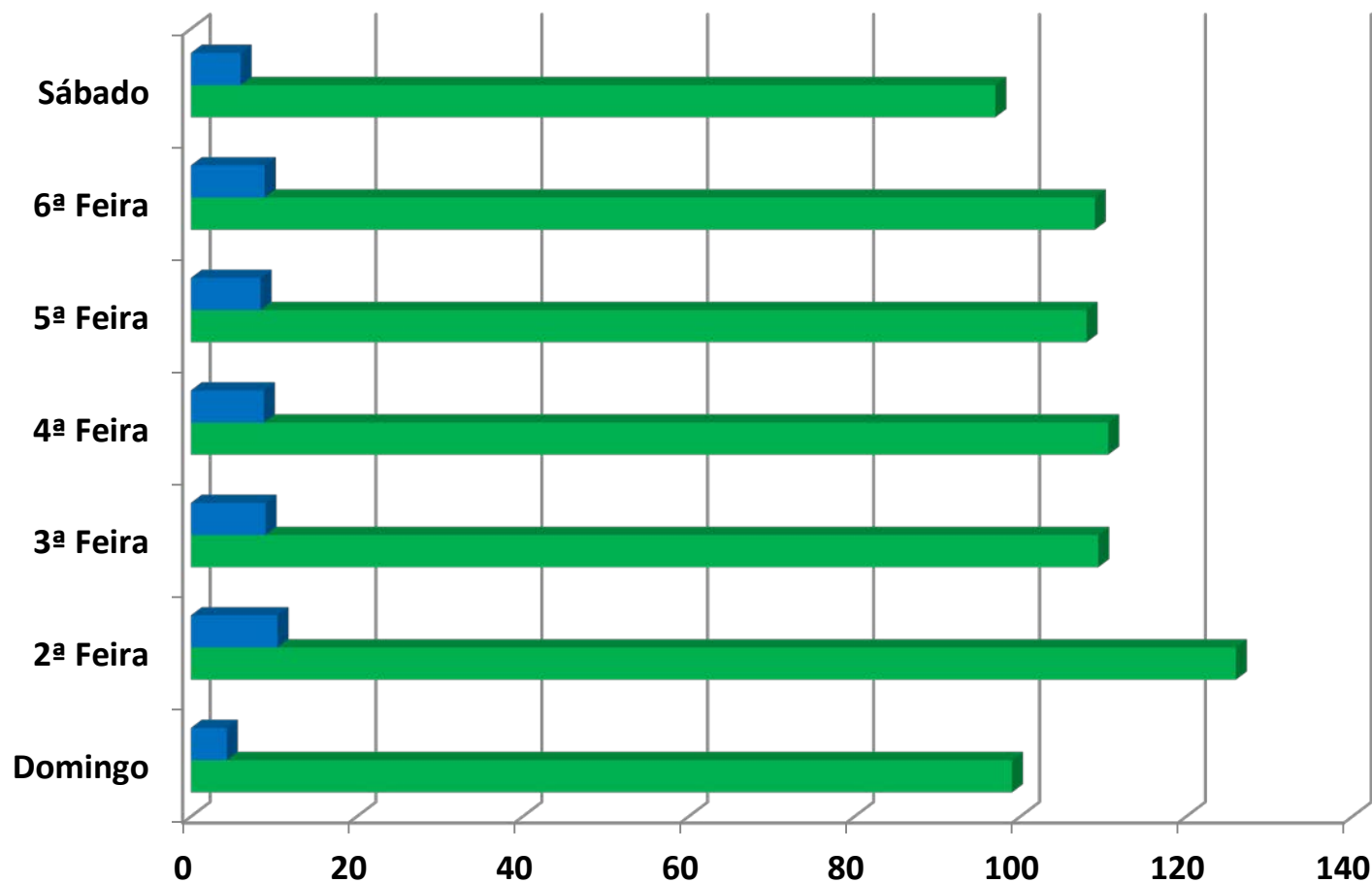
## Nº de episódios por prioridade - 2016



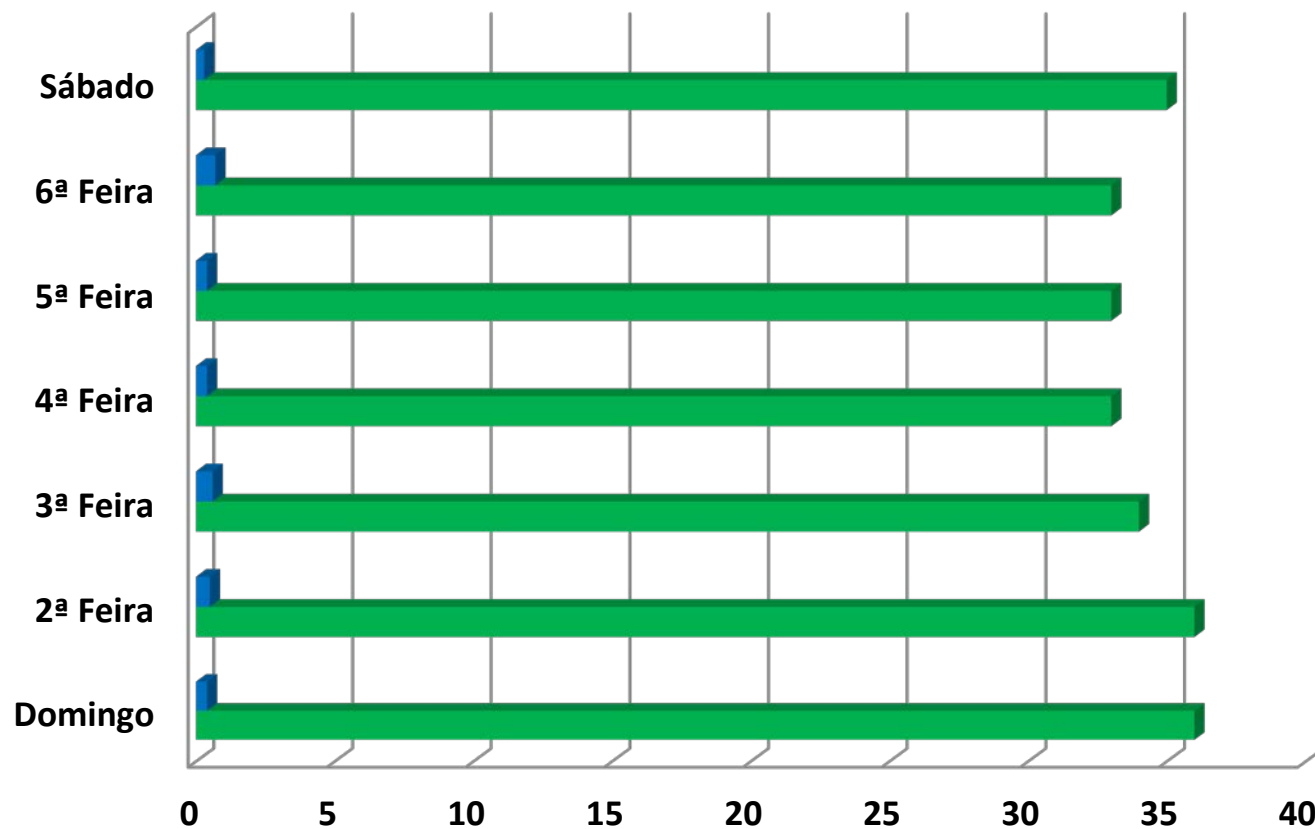
## Comparativo entre UG e SUB

- Peso relativo dos doentes triados com prioridade verde e azul.
- Variabilidade semanal.
- Variabilidade mensal.
- Nº exames radiologia convencional solicitados.
- Destino à alta.

## Número médio de episódios UG - 2016



### Nº médio de episódios SUB - 2016

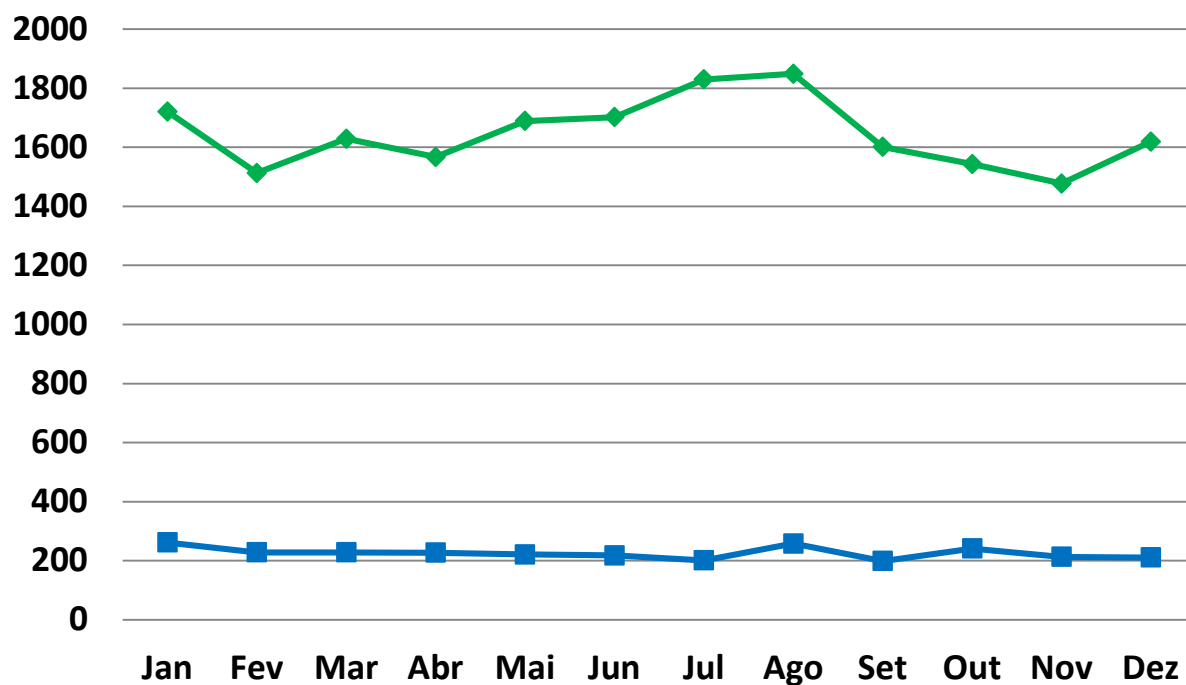




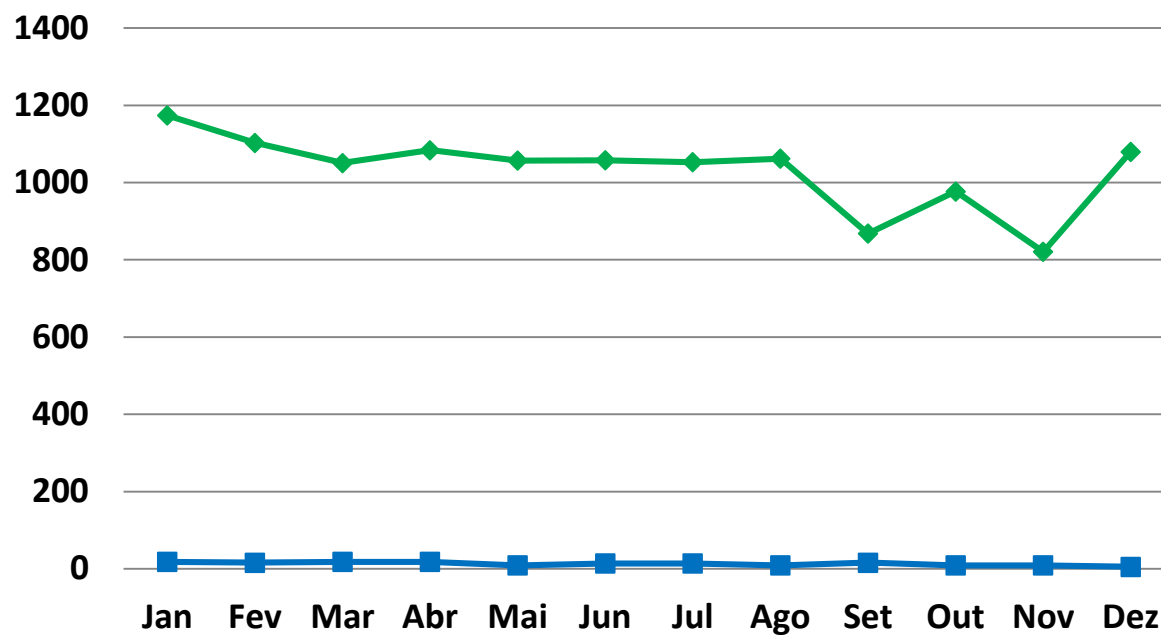
## Comparativo entre UG e SUB

- Peso relativo dos doentes triados com prioridade verde e azul.
- Variabilidade semanal.
- Variabilidade mensal.
- Nº exames radiologia convencional solicitados.
- Destino à alta.

### Nº total de episódios UG -2016



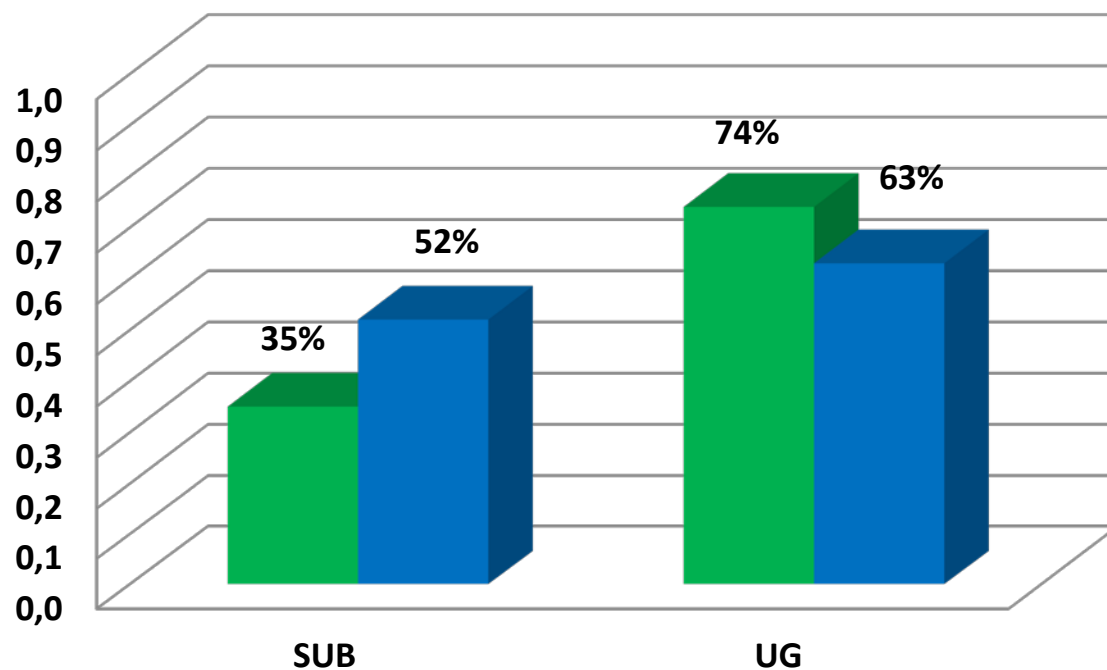
### Nº total episódios SUB - 2016



## Comparativo entre UG e SUB

- Peso relativo dos doentes triados com prioridade verde e azul.
- Variabilidade semanal.
- Variabilidade mensal.
- Nº exames radiologia convencional solicitados.
- Destino à alta.

### Ex. Radiologia convencional 2016

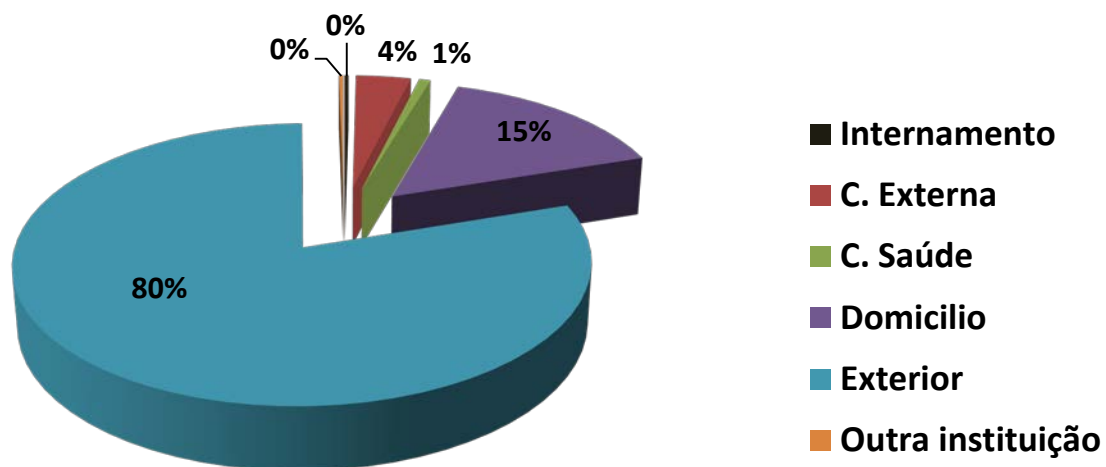




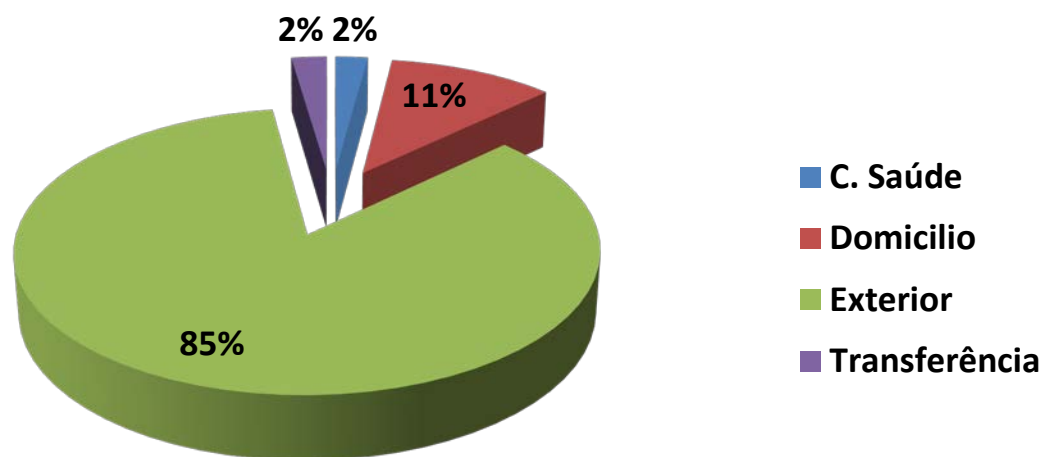
## Comparativo entre UR e SUB

- Peso relativo dos doentes triados com prioridade verde e azul
- Variabilidade semanal
- Variabilidade mensal
- Nº de exames de radiologia convencional solicitados
- Destino após alta

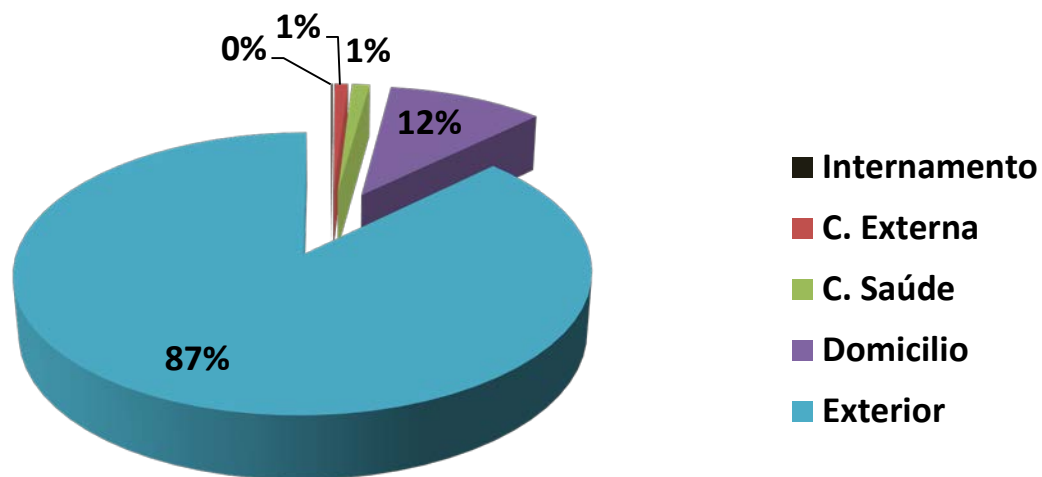
## Destino após alta prioridade verde - UG 2016



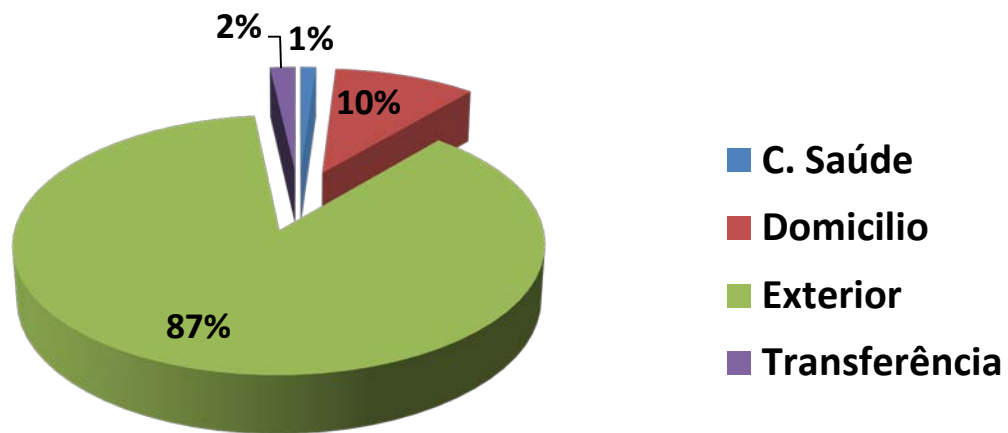
## Destino após alta prioridade verde- SUB 2016



### Destino após alta prioridade azul- UG 2016



## Destino após alta prioridade azul - SUB 2016





## Algumas reflexões...

- No SUB 42,82% dos doentes observados foram triados com prioridade verde e azul.
- Na UG cerca de  $\frac{1}{4}$  dos doentes triados com prioridade verde e azul
- Não se encontrou variabilidade semanal estatisticamente relevante, embora ao fim de semana exista um menor número de episódios na UG e paradoxalmente um aumento de admissões no SUB
- Verificou-se um maior número de doentes triados com prioridade verde e azul nos meses de Verão na UG Variabilidade mensal.
- Os meses com maior número de doentes pouco urgentes e não urgentes no SUB foram os meses de Setembro e Novembro.

## Algumas reflexões...

- Embora o acesso aos exames de radiologia convencional seja semelhante verificou-se que são menos solicitados no SUB comparativamente à UG.
- 95% a 98% dos doentes triados com prioridade verde e azul têm alta para o exterior, independentemente da urgência onde foram avaliados.
- Verificou-se uma taxa de internamento  $< 2\%$  nos doentes pouco urgentes e não urgentes

## Questões futuras...

- Novas respostas para doença aguda não urgente.
- Maior articulação com os Cuidados de Saúde Primários.
- **Estudo dos hiper utilizadores.**
- **Readmissões**
- Definição de novas áreas de atendimento para doentes pouco urgentes e não urgentes.
- Novo sistema de financiamento.



**OBRIGADO**